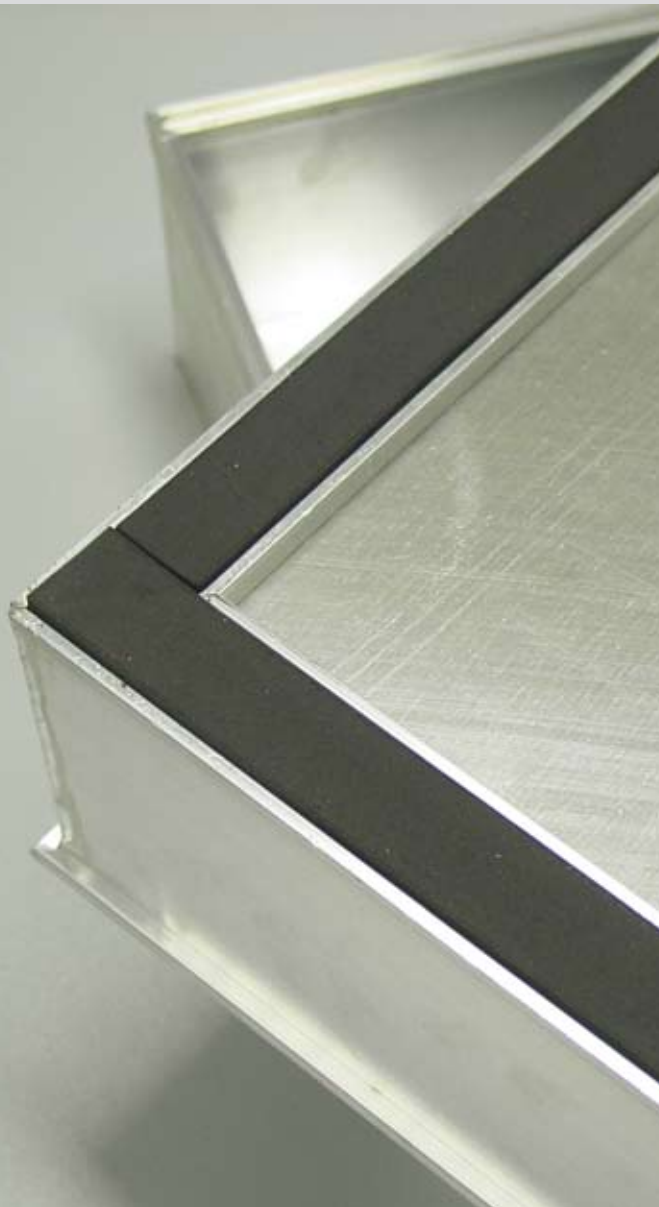




# CATALOGUS

## BODEMUITRUSTING

2006



## DEKSELS & ROOSTERS

GIETIJZER - ALUMINIUM - HERMELOCK - SOCO P

## BETEGELINGSDEKSELS

BETEGELINGSDEKSELS - KLINKERDEKSELS - PLAVEIDEKSELS

## KLOKPUTTEN

PVC - ALUMINIUM - INOX - GIETIJZER

## INSPEKTIEPUTTEN

& TOEBEHOREN

### LEGENDE



Geur- en waterdicht (99 %)

5

Maximum belasting in ton



Maximum belasting: personenwagen



Maximum belasting: personen

## SALCO bvba

Salco is invoerder en groothandel in bouwspecialiteiten en -gereedschappen. Vanuit onze vestiging te Malle leveren wij aan meer dan 1000 handelaars in heel België en Luxemburg.

Salco stelt zich tot doel u een breed en kwaliteitsvol assortiment producten aan te bieden, aan goede prijzen en met een voortreffelijke dienstverlening. Al uw opmerkingen, suggesties en adviezen om dit doel nog beter te bereiken zijn van harte welkom.

Het SALCO-TEAM

Wij kunnen niet garanderen dat de omschreven afmetingen en kwaliteiten tot in detail geldig blijven. De gegevens in deze catalogus zijn dan ook niet bindend en worden uitsluitend ter oriëntatie weergegeven. Ze kunnen altijd en zonder voorafgaande mededeling gewijzigd worden.

© Salco bvba - Malle 2006



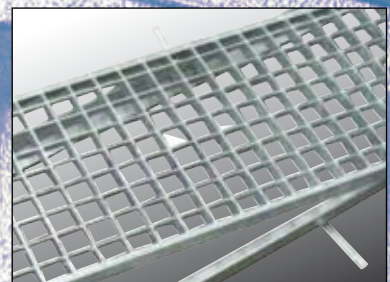
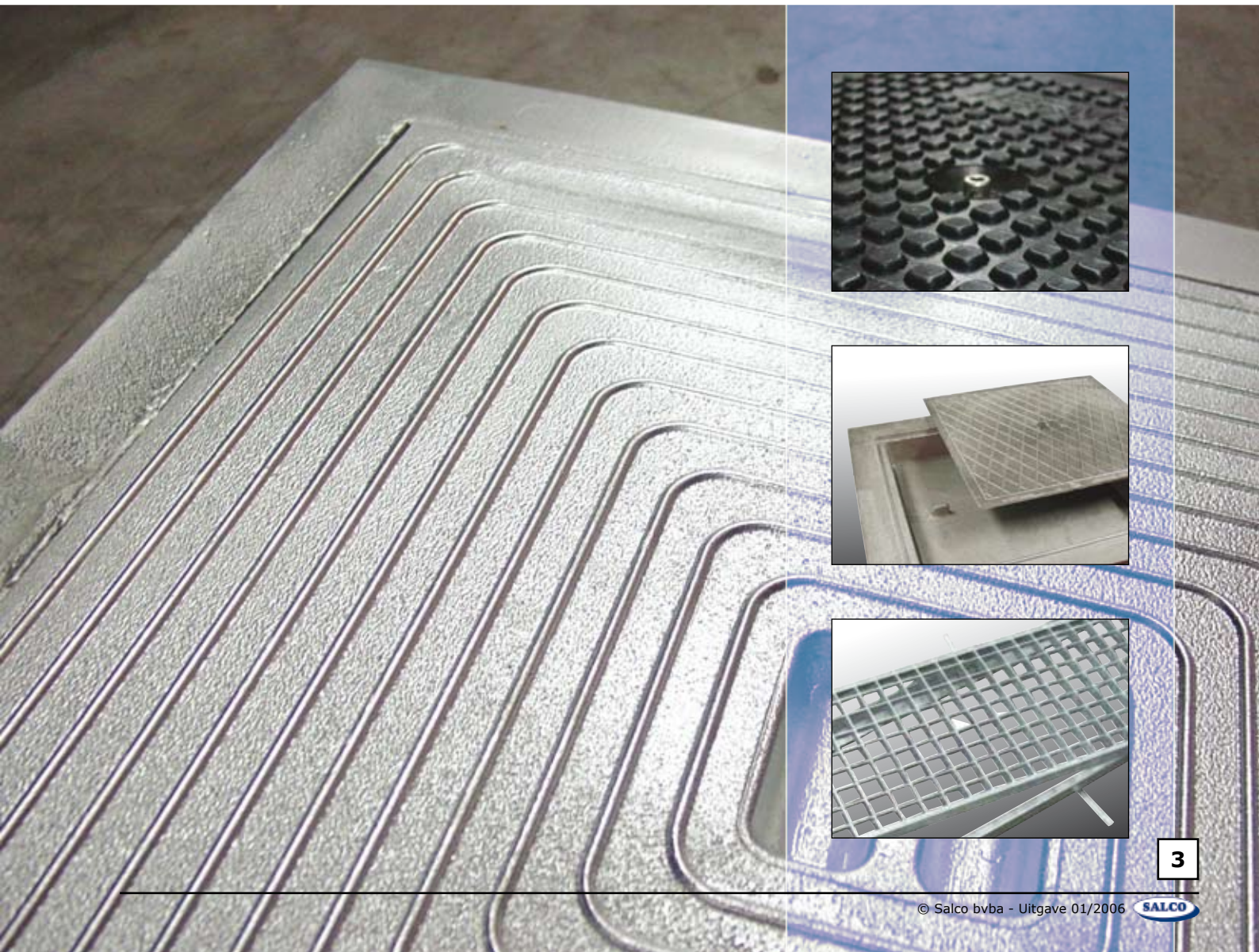
**SALCO BVBA**  
Ambachtsstraat 5  
2390 Malle

**Tel. 03/340.47.00**  
**Fax 03/311.79.57**

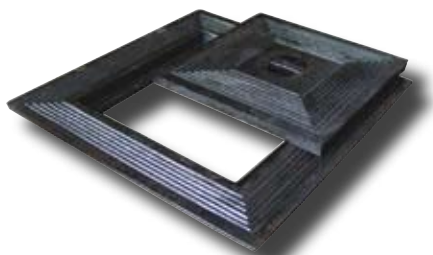
**info@salco-malle.be**  
**www.salco-malle.be**

# DEKSELS & ROOSTERS

**GIETIJZER**  
**ALUMINIUM**  
**HERMELOCK**  
**SOCO P**



## Deksels gietijzer enkel



cm	Art.N°	EAN-code
30 x 30	4041010	5420008706905
40 x 40	4041001	5420008706813
50 x 50	4041002	5420008706820

cm	Art.N°	EAN-code
60 x 60	4041003	5420008706837
70 x 70	4041012	5420008706929
80 x 80	4041018	5420008706981

## Deksels gietijzer dubbel



cm	Art.N°	EAN-code
30 x 30	4041011	5420008706912
40 x 40	4041004	5420008706844
50 x 30	4041019	5420008706998
50 x 50	4041005	5420008706851
60 x 45	4041016	5420008706967

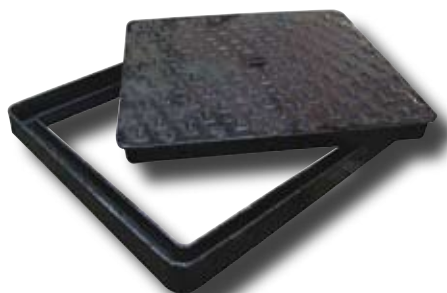
cm	Art.N°	EAN-code
60 x 60	4041006	5420008706868
70 x 70	4041017	5420008706974
80 x 60	4041024	5420008707025
80 x 80	4041022	5420008707049

## Deksels gietijzer extra-zwaar 12,5 T - 25 T- 40 T

40

25

12,5



### 12,5 T

cm	Art.N°	EAN-code
30 x 30	4041020	5420008707001
40 x 40	4041007	5420008706875
50 x 50	4041008	5420008706882
60 x 60	4041009	5420008706899

cm	Art.N°	EAN-code
70 x 70	4041015	5420008706950
80 x 80	4041023	5420008707032
90 x 90	4041025	5420008707056

### 25 T

cm	Art.N°	EAN-code
50 x 50	4252001	5420008715341
60 x 60	4252002	5420008715358

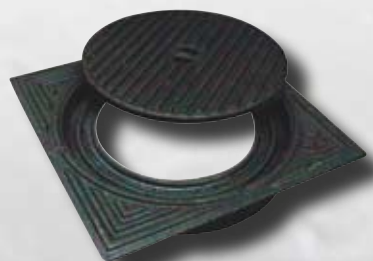
cm	Art.N°	EAN-code
80 x 80	4252004	5420008715532

### 40 T

cm	Art.N°	EAN-code
60 x 60	4041035	5420008715495
70 x 70	4041037	5420008715501

cm	Art.N°	EAN-code
80 x 80	4041033	5420008715518
90 x 90	4041034	5420008715525

## Deksels gietijzer voor PVC



### Eigenschappen

Verkrijgbaar in open (rooster) of gesloten (deksel) model

#### Open model

cm	Art.N°	EAN-code
Ø 250	4177060	5420008707117
Ø 315	4177061	5420008707124
Ø 400	4177062	5420008715365

#### Gesloten model

cm	Art.N°	EAN-code
Ø 250	4177063	5420008706868
Ø 315	4177064	5420008706974
Ø 400	4177065	5420008707025

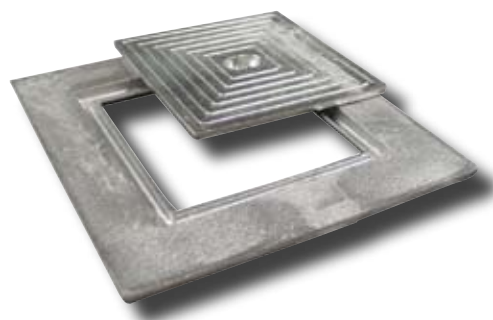
## Deksels aluminium enkel



### Toepassingen

Bv. stookolietanks, regenputten, ...

cm	Buitenmaat	Nuttige opening	Art.N°	EAN-code
20 x 20	200 mm	110 mm	4042031	5420008700804
25 x 25	249 mm	165 mm	4042032	5420008707377
30 x 30	297 mm	165 mm	4042033	5420008700835
40 x 40	395 mm	245 mm	4042034	5420008703713
50 x 50	500 mm	365 mm	4042035	5420008704048
55 x 55	546 mm	413 mm	4042036	5420008707384
60 x 60	600 mm	465 mm	4042037	5420008705472
70 x 70	700 mm	525 mm	4042039	5420008705489



## Deksels aluminium dubbel



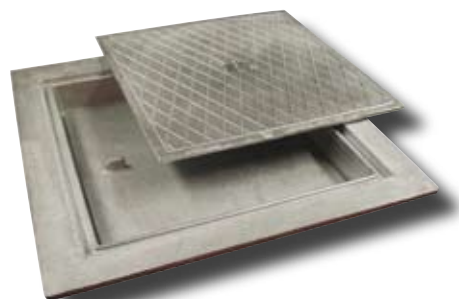
### Eigenschappen

Hoogte: 60 mm (20 x 20: 70 mm, 40 x 25: 70 mm, 60 x 45: 75 mm, 80 x 60: 95 mm)

### Toepassingen

Bv. septische putten, onderzoekspetten, ...

cm	Buitenmaat	Nuttige opening	Art.N°	EAN-code
20 x 20	195 mm	72 mm	4042050	5420008707445
25 x 25	248 mm	130 mm	4042051	5420008707452
30 x 30	297 mm	130 mm	4042052	5420008705533
40 x 40	397 mm	209 mm	4042054	5420008705540
50 x 30	497 x 297 mm	314 x 130 mm	4042060	5420008705571
50 x 50	497 mm	332 mm	4042055	5420008705557
60 x 45	590 x 438 mm	415 x 275 mm	4042061	5420008705588
60 x 60	600 mm	430 mm	4042056	5420008705564



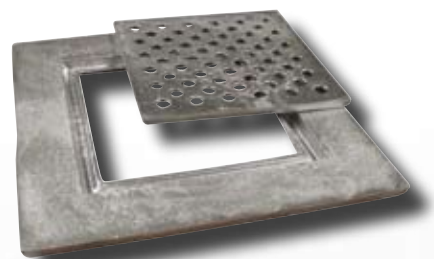
## Deksels aluminium open



### Eigenschappen

Diameter openingen: 10 mm

cm	Buitenmaat	Nuttige opening	Art.N°	EAN-code
20 x 20	193 mm	109 mm	4042042	5420008707391
25 x 25	249 mm	165 mm	4042023	5420008707407
30 x 30	297 mm	165 mm	4042044	5420008705526
40 x 40	395 mm	245 mm	4042045	5420008707414



## Deksels aluminium - 3 ton



### Eigenschappen

Bestand tegen een belasting van 3 ton

cm	Buitenmaat	Nuttige opening	Art.N°	EAN-code
50 x 50	485 x 485 mm	390 x 390 mm	4042012	5420008707315
60 x 60	585 x 585 mm	485 x 485 mm	4042015	5420008707346



## Aluminium deksel dubbele afloop



### Eigenschappen

Verkrijgbaar met:

- open en gesloten deksel <sup>(1)</sup>
- 2 gesloten deksels <sup>(2)</sup>

cm	Buitenmaat	Nuttige opening	Art.N°	EAN-code
60 x 30 <sup>(2)</sup>	599 x 299 mm	165 x 165 mm	4042040	5420008705502
60 x 30 <sup>(1)</sup>	599 x 299 mm	165 x 165 mm	4042041	5420008705519

## Aluminium kelderdeksel halve maan



### Eigenschappen

Verkrijgbaar met:

- open deksel <sup>(1)</sup>
- gesloten deksel <sup>(2)</sup>

cm	Buitenmaat	Nuttige opening	Art.N°	EAN-code
50 x 30 <sup>(1)</sup>	500 x 300 mm	360 x 215 mm	4042023	5420008712272
60 x 38 <sup>(2)</sup>	600 x 380 mm	450 x 260 mm	4042024	5420008712289

## Alu voor PVC



### Open model

Ø mm	Buitenmaat	Nut. opening	Hoogte	Art.N°	EAN-code
110	145 mm	85 mm	33 mm	4042071	5420008707063
125	145 mm	105 mm	24 mm	4042072	5420008707070
160	200 mm	135 mm	30 mm	4042073	5420008707087
200	250 mm	175 mm	30 mm	4042074	5420008707094
250	298 mm	210 mm	36 mm	4042075	5420008707100
315	400 mm	255 mm	36 mm	4042076	5420008707483
400	500 mm	340 mm	40 mm	4042077	5420008707490

### Gesloten model

Ø mm	Buitenmaat	Nut. opening	Hoogte	Art.N°	EAN-code
110	145 mm	85 mm	33 mm	4042138	5420008707735
125	145 mm	105 mm	24 mm	4042139	5420008707742
160	200 mm	135 mm	30 mm	4042140	5420008705700
200	250 mm	175 mm	30 mm	4042067	5420008705595
250	298 mm	210 mm	36 mm	4042068	5420008705601
315	400 mm	255 mm	36 mm	4042069	5420008705618
400	500 mm	340 mm	40 mm	4042070	5420008705625

### Eigenschappen

Verkrijgbaar met open of gesloten deksel

### Toepassing

Voor verluchting van onder andere kruipruimtes (met PVC T-stuk)

## Aluminium putrooster met staven



### Toepassing

Bv. voor afdekken van een keldergat voor garage en/of rioolput

cm	Buitenmaat	Inbouwhoogte	Art.N°	EAN-code
10 x 10	98 mm	8 mm	4042026	5420008714504
15 x 15	146 mm	8 mm	4042081	5420008707506
20 x 20	200 mm	12 mm	4042082	5420008705632
30 x 30	298 mm	14 mm	4042084	5420008705649
50 x 50	490 mm	17 mm	4042085	5420008707520



## Hermelock deksel



### Eigenschappen

Het HERMELOCK putdeksel, vervaardigd uit polyurethaan versterkt met glasvezels, wordt gekenmerkt door een hermetische afsluiting

### Voordelen

- Hermetisch afgesloten voor vloeistoffen en gassen
- Laag gewicht
- Onderhouds- en roestvrij
- Belastingklasse B125 (12,5 ton)
- Afsluitbaar

mm	Gewicht	Nut. opening	Hoogte	Art.N°	EAN-code
he 400	4,5 kg	300 mm	50 mm	4215005	5420008706646
he 500	7 kg	400 mm	55 mm	4215006	5420008706653
he 600	11 kg	500 mm	60 mm	4215007	5420008706660
he 700	18 kg	600 mm	65 mm	4215008	5420008706677



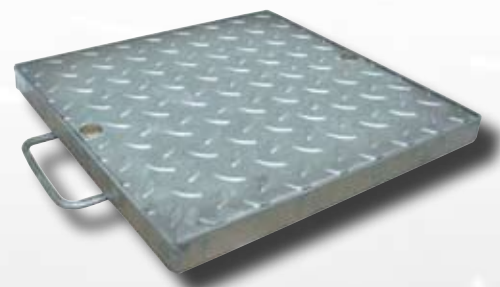
## Deksel vol SOCO P



### Eigenschappen

- Afgewerkt produkt uit een geribde plaat.
- Deze deksels weerstaan aan een gelijkmatige belasting van ongeveer 2,5 ton
- Hoogte: 3 cm
- Speciale uitlichtsleutels worden bijgeleverd.

cm	Buitenmaat	Hoogte	Art.N°	EAN-code
30 x 30	36 mm	30 mm	4177011	5420008715372
40 x 40	46 mm	30 mm	4177012	5420008715389
50 x 50	56 mm	30 mm	4177013	5420008715396
60 x 60	66 mm	30 mm	4177014	5420008715402
70 x 70	76 mm	30 mm	4177015	5420008715419
80 x 80	86 mm	30 mm	4177016	5420008715426



## Roosters en kaders - verzinkt



Roosters

cm	Art.N°	EAN-code
60 x 40	4047051	5411685121402
80 x 40	4047054	5411685121440
80 x 50	4047050	5411685121457
100 x 20	4047053	5411685121310
100 x 30	4047052	5411685121327

Kaders

cm	Art.N°	EAN-code
60 x 40	4047055	5411685121228
80 x 50	4047058	5411685121266
100 x 20	4047056	5411685121167
100 x 30	4047057	5411685122706

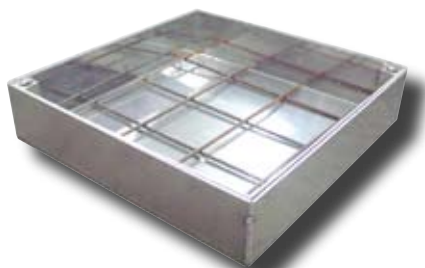


# BETEGELINGSDEKSELS

**KLINKERDEKSELS**  
**BETEGELINGSDEKSELS**  
**PLAVEIDEKSELS**



## Klinkerdeksels PROMO



### Eigenschappen

- Wanddikte: 3 mm
- Bodemplaat: 3 mm
- Voorzien van een bewapeningsnet
- Wordt geleverd met 2 sleutels.
- Verkrijgbaar in aluminium of galva.

### Toepassingen

- Klinkers van 50-60 mm: deksel hoogte 80 mm
- Klinkers van 70-80 mm: deksel hoogte 100 mm
- Klinkers van 90 mm: deksel hoogte 120 mm

### ALUMINIUM - 80 mm

cm	Art.N°	EAN-code
30 x 30	4177100	5420008708596
40 x 40	4177101	5420008708602
50 x 50	4177102	5420008708619
60 x 60	4177103	5420008708626
70 x 70	4177104	5420008708633
80 x 80	4177105	5420008708640

### ALUMINIUM - 100 mm

cm	Art.N°	EAN-code
30 x 30	4177110	5420008780657
40 x 40	4177111	5420008708664
50 x 50	4177112	5420008708671
60 x 60	4177113	5420008708688
70 x 70	4177114	5420008708695
80 x 80	4177115	5420008710223
100 x 100	4177017	5420008711626

### ALUMINIUM - 120 mm

cm	Art.N°	EAN-code
40 x 40	4177141	5420008711633
50 x 50	4177142	5420008710742
60 x 60	4177143	5420008710759
70 x 70	4177144	5420008710766

### GALVA - 80 mm

cm	Art.N°	EAN-code
40 x 40	4177121	5420008708701
50 x 50	4177122	5420008711657
60 x 60	4177123	5420008711664
70 x 70	4177124	5420008711671
80 x 80	4177125	5420008711725
100 x 100	4177126	5420008711664

### GALVA - 100 mm

cm	Art.N°	EAN-code
40 x 40	4177131	5420008711732
50 x 50	4177132	5420008711671
60 x 60	4177133	5420008711749
70 x 70	4177134	5420008711688
80 x 80	4177135	5420008711756
100 x 100	4177136	

## Klinkerdeksels voor Marlux / Vancouver - aluminium



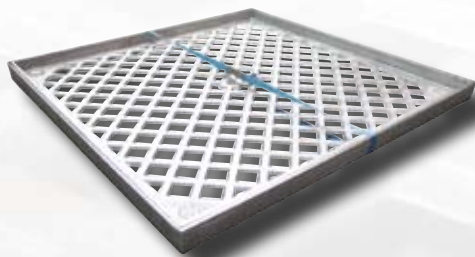
### Eigenschappen

- Wordt geleverd met 2 sleutels
- Voorzien van 2 beugels om het deksel aan de grond te verankeren
- Totale bouwhoogte 55 mm
- Diepte 50 mm



cm	Art.N°	EAN-code
30 x 30	4273001	5420008714382
40 x 40	4273002	5420008714399
50 x 50	4273003	5420008714405
60 x 60	4273004	5420008714412
70 x 70	4273006	5420008714375
100 x 100	4273005	5420008714429

## Plaveideksels - aluminium



### Eigenschappen

- Plaveideksel om tegels in te plaatsen bij het afdekken van toezichtspuiten

cm	Nut. opening	Hoogte	Art.N°	EAN-code
30 x 30	230 mm	35 mm	4042063	5420008706745
40 x 40	350 mm	35 mm	4042064	5420008706752
50 x 50	460 mm	35 mm	4042065	5420008706769
60 x 60	550 mm	35 mm	4042066	5420008706776

## Betegelingsdeksels G/W



### Eigenschappen

- Deksel voor beton- of tegelvulling
- Gevuld met beton weerstaan deze deksels aan een gelijkmatige belasting van ongeveer 5 ton
- Dit deksel is gas- en waterdicht (99 %) en wordt geleverd met speciale uitlichtsleutels

### GALVA

cm	Buitenmaat	Hoogte	Art.N°	EAN-code
30 x 30	37,6 mm	87 mm	4177001	5420008706530
40 x 40	47,6 mm	87 mm	4177002	5420008706547
50 x 50	57,6 mm	87 mm	4177003	5420008706554
60 x 60	67,6 mm	87 mm	4177004	5420008706561
70 x 70	77,6 mm	87 mm	4177005	5420008706578
80 x 80	87,6 mm	87 mm	4177006	5420008706585



### ALUMINIUM

cm	Buitenmaat	Hoogte	Art.N°	EAN-code
30 x 30	37,6 mm	87 mm	4177024	5420008706615
40 x 40	47,6 mm	87 mm	4177039	5420008706622
50 x 50	57,6 mm	87 mm	4177021	5420008706592
60 x 60	67,6 mm	87 mm	4177022	5420008706608
70 x 70	77,6 mm	87 mm	4177040	5420008708152
80 x 80	87,6 mm	87 mm	4177066	5420008706169

## Betegelingsdeksels ACO Alupura



### Eigenschappen

- Het alupura deksel, met een maximum belasting van 5 ton, bestaat uit een deksel en een kader
- De pvc dopjes vermijden vuilophoping in de inkepingen van de inbusbouten
- Het deksel is geur- en waterdicht (99 %)

### Voordelen

- Esthetisch verantwoord en maatvast
- Handig en makkelijk te plaatsen
- Geen corrosiegevaar, ook bij mechanische schade
- Overbodig beschermlagen aan te brengen
- Gebruiksvriendelijk



cm	Buitenmaat	Hoogte	Art.N°	EAN-code
30 x 30	420 mm	75 mm	4090373	5420008715433
40 x 40	520 mm	75 mm	4090374	5420008715006
50 x 50	620 mm	75 mm	4090375	5420008715440
60 x 60	720 mm	75 mm	4090376	5420008715457
70 x 70	820 mm	75 mm	4090377	5420008715464
80 x 80	920 mm	75 mm	4090378	5420008715471
90 x 90	1020 mm	75 mm	4090432	5420008715488



## Klinkerdeksel Yukon

5



### Eigenschappen

- Vervaardigd uit speciaal geprofileerd aluminium
- Wanddikte: 3 mm
- Bodemplaat: 3 mm
- Laskwaliteit: tig las procedure
- Schroefbouten: rvs M12 x 20mm
- Sleutels: zeskant met bout van M12 x 80mm
- Weerstand: 5 ton
- Uitlichten door middel van 2 of 4 sleutels

cm	Buitenmaat	Dagmaat	Art.N°	EAN-code
30 x 30	36 mm	30 mm	4273007	5420008715020
40 x 40	46 mm	30 mm	4273008	5420008715037
50 x 50	56 mm	30 mm	4273009	5420008715013
60 x 60	66 mm	30 mm	4273010	5420008715044
70 x 70	76 mm	30 mm	4273011	5420008715051
80 x 80	86 mm	30 mm	4273012	5420008715068



# KLOKPUTTEN

PVC

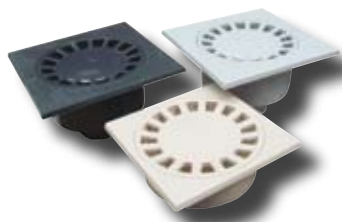
ALUMINIUM

INOX

GIETIJZER



## Klokputten pvc Nicoll



### Eigenschappen

- Met verticale aansluiting
- Belasting van max. 1,5 ton
- Kleuren: lichtgrijs, donkergrijs en beige

### Donkergrijs

cm	Buitendiam.	Hoogte	Art.N°	EAN-code
15 x 15	50 mm	88 mm	4037001	3309030491800
20 x 20	75 mm	110 mm	4037002	3309030492104
25 x 25	90 mm	134 mm	4037003	3309030492401
30 x 30	110 mm	183 mm	4037004	3309030540003

### Beige

cm	Buitendiam.	Hoogte	Art.N°	EAN-code
15 x 15	50 mm	88 mm	4037009	3309030492005
20 x 20	75 mm	110 mm	4037010	3309030492302
25 x 25	90 mm	134 mm	4037011	3309030820501
30 x 30	110 mm	183 mm	4037012	3309030820006

### Lichtgrijs

cm	Buitendiam.	Hoogte	Art.N°	EAN-code
15 x 15	50 mm	88 mm	4037005	3309030491909
20 x 20	75 mm	110 mm	4037006	3309030492203
25 x 25	90 mm	134 mm	4037007	3309030820402
30 x 30	110 mm	183 mm	4037008	3309030819901

## Klokputten pvc 10 x 10



### Eigenschappen

- Kleuren: donkergrijs
- Recht of met zijuitlaat

### Recht

cm	Buitenmaat	Hoogte	Art.N°	EAN-code
10 x 10	40 mm	90 mm	4096005	54200087093457

### Zijuitlaat

cm	Buitenmaat	Hoogte	Art.N°	EAN-code
10 x 10	40 mm	90 mm	4096004	5420008709340

## Klokputten aluminium



### Eigenschappen

- Standaard aansluitingen
- Past op standaard maten pvc buizen

cm	Uitgang	Hoogte	Art.N°	EAN-code
10 x 10	40 mm	48 mm	4042001	5420008700675
15 x 15	50 mm	58 mm	4042002	5420008700682
20 x 20	75 mm	65 mm	4042003	5420008701993
25 x 25	75 mm	65 mm	4042004	5420008702440
30 x 30	100 mm	65 mm	4042005	5420008702457
40 x 40	110 mm	145 mm	4042007	5420008707261

## Klokputten aluminium zijuitlaat



### Toepassingen

- Bv. voor douchecabines

cm	Uitgang	Hoogte	Art.N°	EAN-code
10 x 10	35 mm	75 mm	4042013	5420008707322

## Klokputten gietijzer



cm	Uitlaat	Hoogte	Art.N°	EAN-code
20 x 20	75 mm	110 mm	4041021	5420008707018
25 x 25	90 mm	125 mm	4041013	5420008706936
30 x 30	110 mm	140 mm	4041014	5420008706943



## Klokputten inox volledig



### Onderuitlaat

cm	Diameter buis	Hoogte	Art.N°	EAN-code
10 x 10	35 mm	90 mm	4042016	5420008700705

### Zijuitlaat

cm	Diameter buis	Hoogte	Art.N°	EAN-code
10 x 10	35 mm	90 mm	4042017	5420008700712
15 x 15	35 mm	90 mm	4042021	5420008707360

### Eigenschappen

- Volledig in roestvrij staal (AISI 304)
- Gepolijst oppervlak
- Verkrijgbaar met onder- of zijuitlaat



## Klokputten inox / pvc uitlaat



cm	Uitlaat	Hoogte	Art.N°	EAN-code
15 x 15	40 mm	70 mm	4042014	5420008707339
20 x 20	40 mm	-	4042018	5420008700743

### Eigenschappen

- Inox rooster (AISI 304)
- Pvc uitlaat
- Zeer lage inbouwhoogte: 70 mm
- Voorzien van uitneembaar reukslot



## Klokputten inox / pvc uitlaat



cm	Uitlaat	Hoogte	Art.N°	EAN-code
20 x 20	75 mm	140 mm	4042019	5420008707353

### Eigenschappen

- Inox rooster
- Pvc uitlaat
- Voorzien van pvc emmer met uitneembaar reukslot



# KLOKPUTTEN INOX

## Klokputten EKO ACO - inox



**EKO**

GARAGE - TERRAS - KEUKEN - VERANDA

Deze bodemaflopen zijn standaard vervaardigd uit roestvrij staal AISI 304. Vermits roestvrij staal een hard materiaal is en een glad oppervlak heeft, kunnen vuil en bacteriën zich niet aan de wanden vasthechten.

Dankzij deze eigenschappen zijn klokputten uit roestvrij staal aangewezen voor gebruik op plaatsen waar hygiëne van groot belang is.

De klokputten hebben bovendien een bijzonder verzorgde afwerking, wat het esthetisch aspect bevordert.

### Toepassingen

- Garage
- Terras
- Keuken
- Veranda

### Eigenschappen

- Materiaal: roestvrij staal (AISI 304)
- Geglasparelstraald: zeer kras- en vuilbestendig
- Brede sleuven voor maximale afwateringscapaciteit
- Massief deksel, hoge weerstand
- Inliggend deksel, verschuift niet, zelfs als het er los inligt
- Verschroefd als optie - vandalismebestendig in openbare plaatsen
- Met verankeringsclips voor vastzetten bij inbouw
- Verankeringsvin met gaatje om aarding aan te sluiten

cm	Uitloop diam.	Hoogte	Debiet	Art.N°	EAN-code
10 x 10	40 mm	73 mm	0,25 l/s	4090310	5420008710667
15 x 15	50 mm	98 mm	0,40 l/s	4090311	5420008710124
20 x 20	60 mm	123 mm	0,60 l/s	4090312	5420008711398
25 x 25	75 mm	193 mm	0,90 l/s	4090318	-
30 x 30	75 mm	193 mm	0,90 l/s	4090319	-

## Klokputten EKO DIAMANT ACO - inox



**EKO DIAMANT**

BADKAMER - DOUCHE - SANITAIRE RUIMTE

De standaard EKO klokputten uit inox worden reeds jaren gerespecteerd in de bouwwereld, waar ze meestal gebruikt worden in terrassen, garages en keukens. EKO diamant is een gloednieuwe variant met dezelfde kwaliteitskenmerken, maar speciaal ontwikkeld voor sanitaire ruimtes.

### Toepassingen

- Sanitaire ruimtes

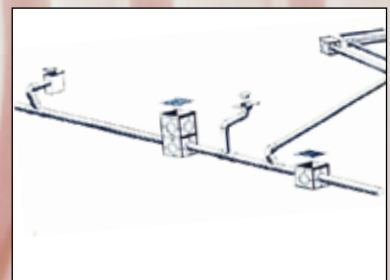
### Eigenschappen

- Materiaal: roestvrij staal (AISI 304)
- De gepolijste afwerking geeft het klokputje een mooi, klassevol, blinkend uitzicht
- Verfijnde, omlopende inloopsleuven van 6 mm zorgen voor een fluweel zacht en blootvoets te betreden oppervlak
- Het rooster ligt esthetisch verankerd met een moer, waardoor het niet kan roteren in de bovenplaat: het gevaar uit te schuiven door een roterend rooster wordt vermeden
- Verschroefd als optie - vandalismebestendig in openbare plaatsen
- Met verankeringsclips voor vastzetten bij inbouw
- Verankeringsvin met gaatje om aarding aan te sluiten

cm	Uitloop diam.	Hoogte	Debiet	Art.N°	EAN-code
10 x 10	40 mm	73 mm	0,25 l/s	4090603	
15 x 15	50 mm	98 mm	0,40 l/s	4090602	
20 x 20	60 mm	123 mm	0,60 l/s	4090604	



# INSPEKTIEPUTTEN & TOEBEHOREN



## Inspektieputten



### Eigenschappen

Buizen met diameter 80-100-125: 30x30x30  
Voor buizen van diameter 110 een reductie 100/110 gebruiken.

Buizen met diameter 125-160-200-250: 40x40x40  
Voor buizen van diameter 110 een reductie 100/110 gebruiken.

cm	Art.N°	EAN-code
20 x 20 x 20	4083024	5420008709524
30 x 30 x 30	4083016	5420008706448
40 x 40 x 40	4083017	5420008706455
55 x 55 x 55	4024001	5420008709791

## Ophoogstukken voor inspektieputten



### Eigenschappen

Buizen met diameter 80-100-125: 30x30x30  
Voor buizen van diameter 110 een reductie 100/110 gebruiken.

Buizen met diameter 125-160-200-250: 40x40x40  
Voor buizen van diameter 110 een reductie 100/110 gebruiken.

cm	Art.N°	EAN-code
20 x 20 x 20	4083025	5420008709517
30 x 30 x 30	4083018	5420008706562
40 x 40 x 40	4083019	5420008706479
55 x 55 x 55	4024005	5420008710605

## Sifonplaat voor inspektieputten



Voor:	Art.N°	EAN-code
30 x 30 x 30	4083020	5420008706486
40 x 40 x 40	4083021	5420008706493
55 x 55 x 55	4024003	5420008709777

## Regenafvoer psp



### Eigenschappen

- Afmetingen: 150 x 300 mm
- Ingang voor buis diameter 80 en 100 mm

cm	Art.N°	EAN-code
15 x 30	4083023	5420008706509

## Roosters voor inspectieputten

cm	Art.N°	EAN-code
20 x 20	4083007	5420008706363
30 x 30	4083008	5420008706370
40 x 40	4083009	5420008706387
55 x 55	4024004	5420008710551



## Deksels voor inspectieputten

cm	Art.N°	EAN-code
20 x 20	4083013	5420008706417
30 x 30	4083014	5420008706424
40 x 40	4083015	5420008706431
55 x 55	4024002	5420008709784



## Kaders voor inspectieputten

cm	Art.N°	EAN-code
20 x 20	4083001	5420008706318
30 x 30	4083002	5420008706325
40 x 40	4083003	5420008706332
55 x 55	4024006	5420008710599





**SALCO BVBA**  
**Ambachtsstraat 5**  
**2390 Malle**

**Tel. 03/340.47.00**  
**Fax 03/311.79.57**

**[info@salco-malle.be](mailto:info@salco-malle.be)**  
**[www.salco-malle.be](http://www.salco-malle.be)**

---